

Novellcongres.nl

17 mei 2006

De Reehorst Ede

# Backup en restore van GroupWise

Frank Korpershoek & Marko Elderson

## Wie...

- Frank Korpershoek
- Onafhankelijk consultant
- Focus op Novell producten
- GroupWise sinds WP Office
- frank@korpershoek.net

## Wie...

- Marko Elderson
- Consultant bij Netflex
- Focus op Novell producten
- GroupWise
- marko.elderson@netflex.nl

# Agenda

---

- Basis
- Backup
- Restore

# Eerst de basis

---

De basis moet goed zijn, we beginnen bij de installatie van GroupWise

Setup-Enter voor de installatie?

- Makkelijk, nooit zoeken
- Makkelijk, third party producten werken altijd
- Makkelijk, upgrades gaan volgens standaard werkwijze

...maar

- 'NLM-hell' in sys:system
- vaak veel oude configs

Kan het ook anders.....?

# Custom setup

De 'cluster manier' , ook op normale servers

GroupWise-only volume (gw:), voordeel: alles op 1 plek

- gw:system
- gw:domain
- gw:po
- gw:sdd
- gw:log

Protected mode, voordeel bij problemen: gw addressspace

Pas ncf's en config files altijd aan!

- Houd alles in eigen hand
- Weten wat er gebeurt
- Extra intelligentie toepassen

# gw:system\grpwise.ncf

Script controleert of modules al geladen zijn

```
search add gw:system
```

```
set auto restart after abend = 2
```

```
set auto restart after abend delay time = 0
```

```
set auto restart down timeout = 60
```

```
set developer option = off
```

```
set command line prompt time out=3
```

```
?Y "POA" %i f !loaded gwpoa then cmd load address space=gw  
gw:system\gwpoa @po198.POA
```

```
?Y "MTA" %i f !loaded gwmta then cmd load address space=gw  
gw:system\gwmta @dom198.MTA
```

```
?Y "GWIA" %i f !loaded gwia then cmd load address space=gw  
gw:system\gwia @gwia.cfg
```

```
protecti on restart gw
```

# Post setup tasks

---

Stel logging van de agents juist in

- Verbose, naar 1 locatie, 30 dagen

Pas default GWChecks aan:

- Zet diskcheckevent op zinnige waarde (1GB ipv 100 MB)!
- Dagelijkse structure check
- Wekelijkse complete check en audit

Zet webconsole aan

- Extra functionaliteit
- Onder Linux de toekomst

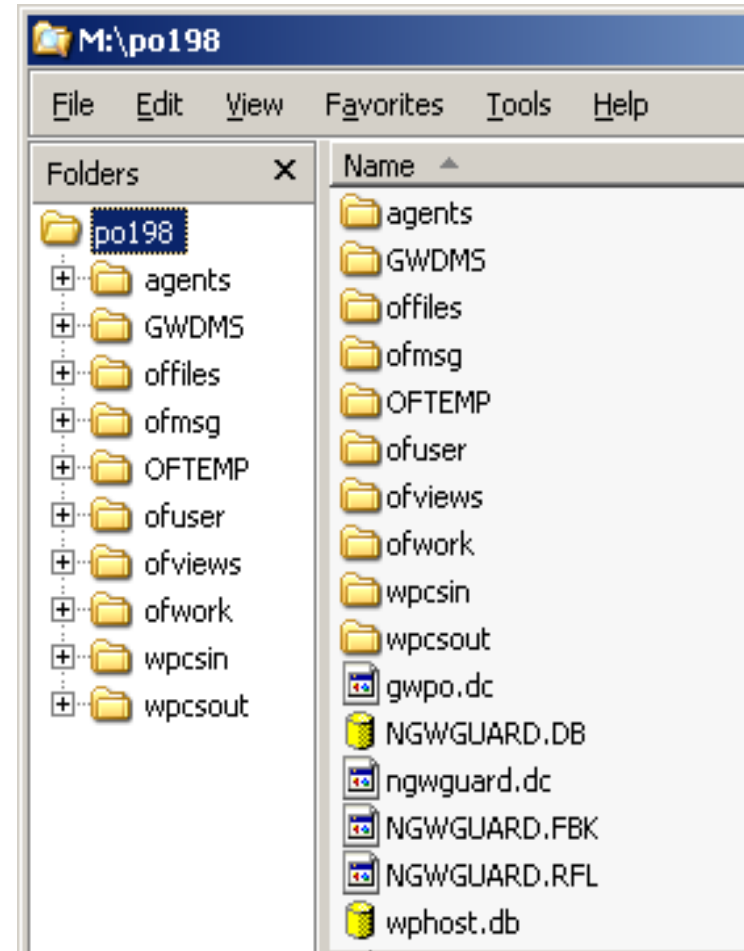
Gebruik tools als gw monitor of redline

- Meten is weten!

# Backup GroupWise

Wat moet er naar de backup qua GroupWise gegevens?

- Het complete GW volume!



# Backup GroupWise

---

Nog 1 probleem: open files

Oplossingen

- GroupWise down
- TSA

# (GW)TSA(FS)(GW)

GWTSA/TSAFSGW	TSAFS /EnableGW=yes
<ul style="list-style-type: none"><li>• Gw specifiek<ul style="list-style-type: none"><li>• Aparte root en view</li><li>• Multipass</li></ul></li><li>• Timestamping</li></ul>	<ul style="list-style-type: none"><li>• Normale filebackup</li><li>• Performance</li><li>• Clusterenabled</li><li>• Timestamping GW653+</li></ul>
<ul style="list-style-type: none"><li>• GW database lock/backup/unlock</li><li>• File level backup en restore</li></ul>	

# Backup Oplossingen

- Backup Exec
- Arcserve
- Syncsort
- HP Openview data protector
- Yosemite Backup Standard (TapeWare)

# GroupWise down

---

Vaak onwenselijk in verband met de lange duur van een backup

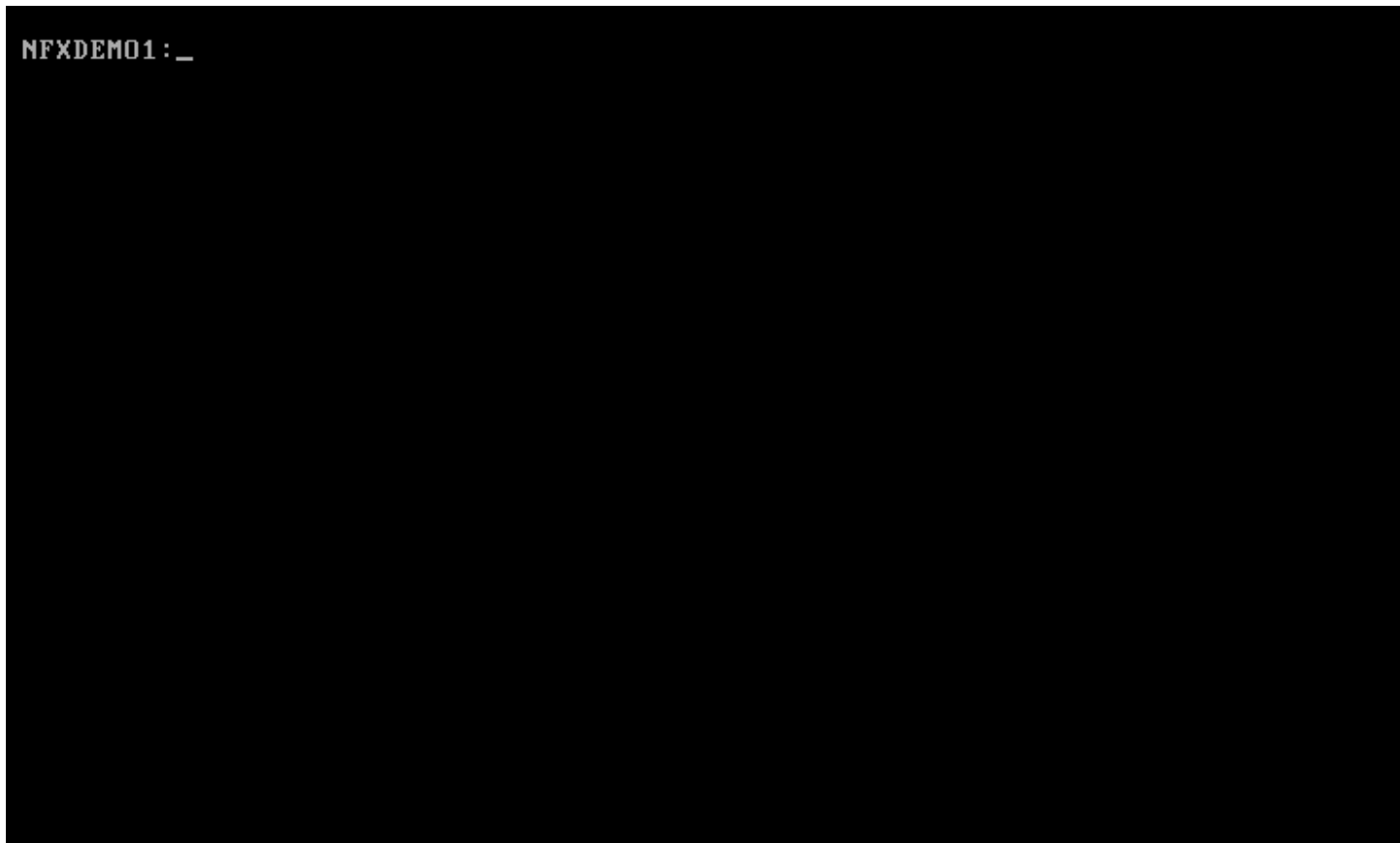
Oplossing: downtijd terugbrengen met snapshot

- Breng GroupWise down
- Maak een snapshot van het GroupWise volume
- Breng GroupWise weer up
- Maak op je gemak een backup van het snapshot!
- *De enige manier voor een consistente backup!!*
- *Mogelijk met SAN, maar ook met NSS vanaf NetWare 6.5*

# NSS Snapshot script

- gw:system\gwsnap.ncf:
  - mm snap delete snapgw
  - gwdown.ncf
  - mm snap create poolgw snappool snapgw
  - mm snap activate snapgw
  - gwup.ncf
  - mount gw\_sv
- Het GW\_SV: volume bevat nu een consistent kopie van het
- GW systeem.
- Mogelijkheden zonder open files en een consistente database
- Backup met normale filebackup

# Demo NSS Snapshot



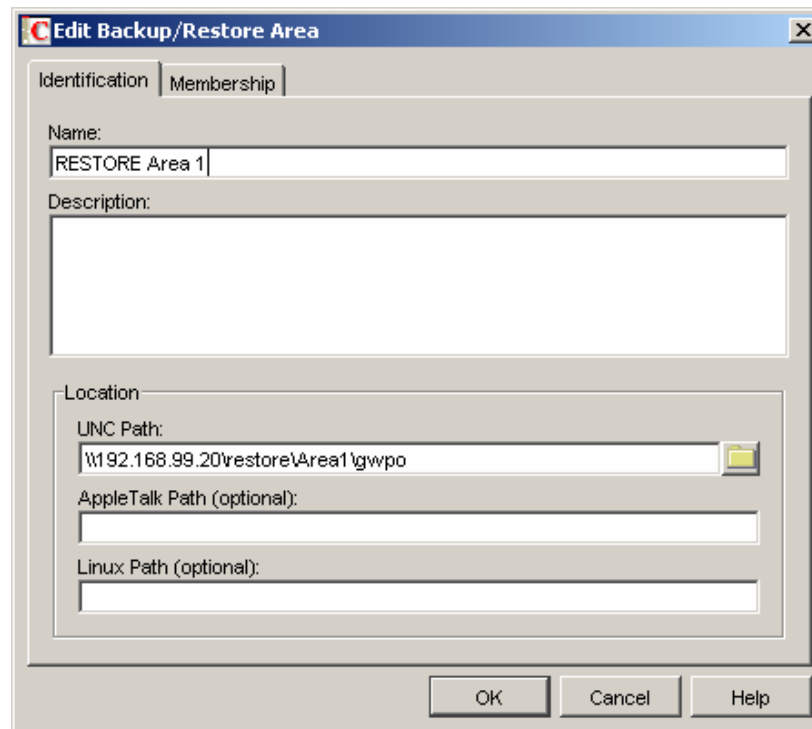
# Alternatieve Backup methoden

---

- Backup oplossingen zonder TSA ondersteuning
- Sync naar andere lokatie
  - FTP
  - RSYNC
  - DBCOPY (TID 10023756)
  - GWAVA Reload

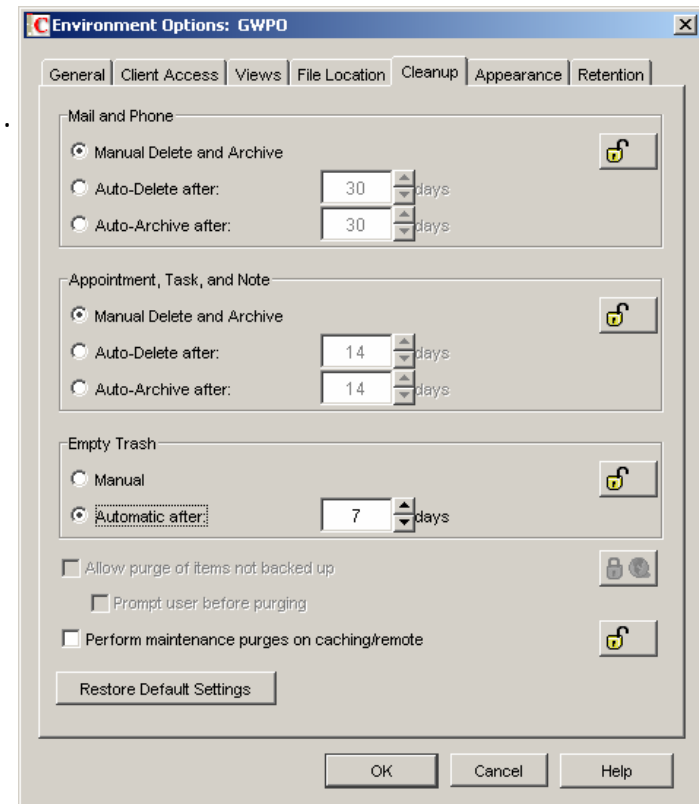
# Restore Area

- Aanmaken via ConsoleOne
- Gebruikers R/W rechten op Restore Area



# Smart Purge

- Smart purge zorgt er voor dat mails niet worden verwijderd voordat ze gebackuped zijn.
- Timestamp
- Zet " Allow smart purge of items not backed up" uit.
- Optie "Prompt user before purging"



# GroupWise Restore

---

- Compleet systeem

Twee manieren:

- User Account
- Mailbox
  
- Individuele mail

# Restore compleet gw systeem

---

- Backup terugzetten van tape
- Backup terugzetten vanaf kopie locatie
- Reload

# Restoring user account en mailbox

Aantal vragen:

- Heb je ooit een verwijderd GroupWise Account terug gezet?
- Heb je een GroupWise gebruiker verwijderd die niet verwijderd had moeten worden?
- Heeft een gebruiker ooit gebeld om een belangrijk mailtje terug te halen?
- Heeft een gebruiker ooit de setting purge na x dagen gebruikt?

Hoe vervelend was het voor U om een gebruiker zijn mail terug te zetten?

# Restoring user account en mailbox

Twee meestgebruikte opties:

- Recover en Restore
  - Makkelijk
  - WPDOMAIN.DB
- Import, Restore en Archiveer een gebruikers account
  - Meest compleet
  - Extra
    - Adresboek
    - Trash
    - Rules en proxy settings

# Restoring user account en mailbox (optie 1)

---

## Voorwaarden:

- Backup van Primary of Secondary domain (wpdomain.db)
- Backup volledige Postkantoor

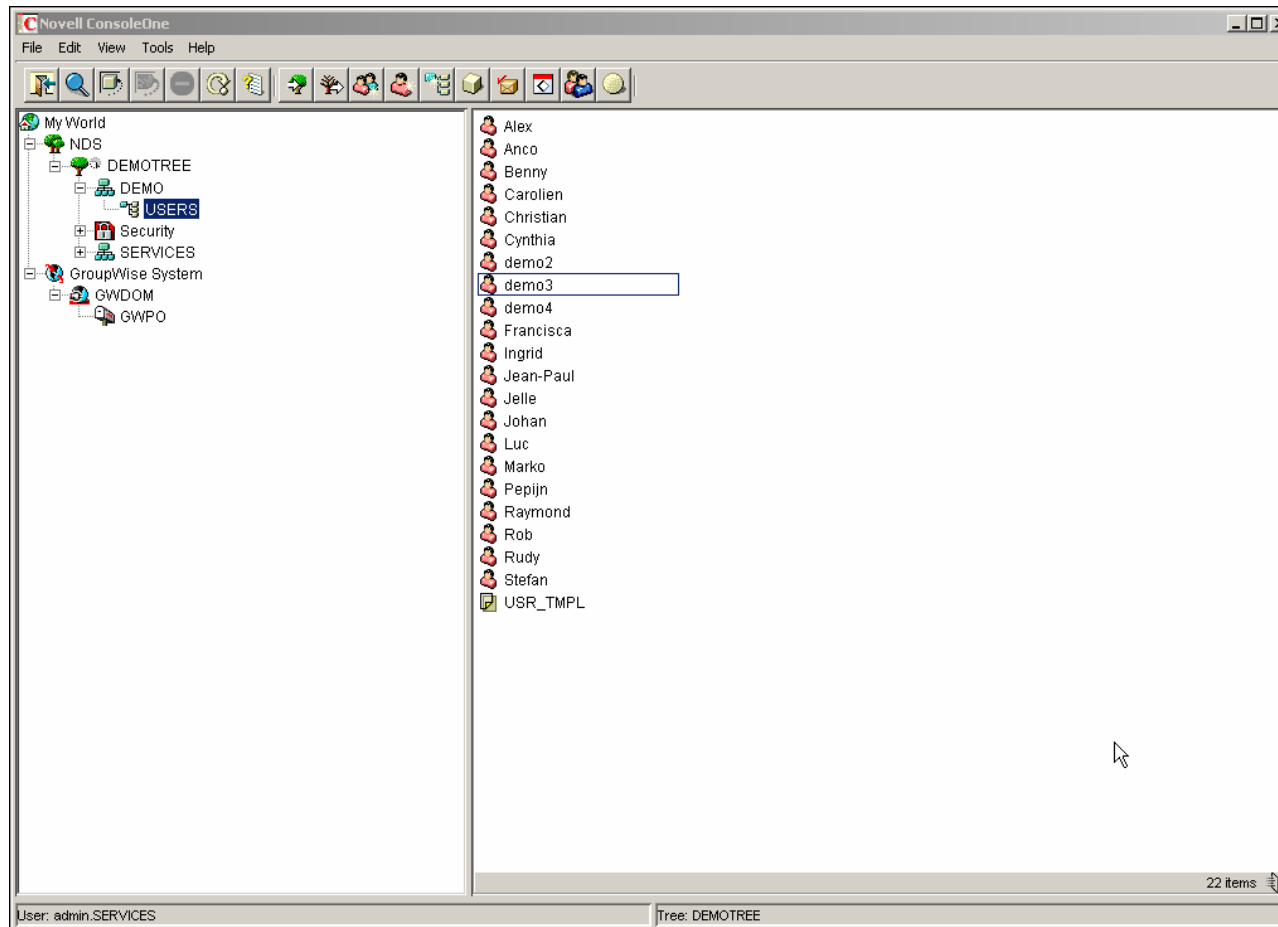
## Nadelen:

- Adres boek
- Regels en proxy settings

## Voordelen:

- Wachtwoord

# Demo terugzetten account (optie 1)

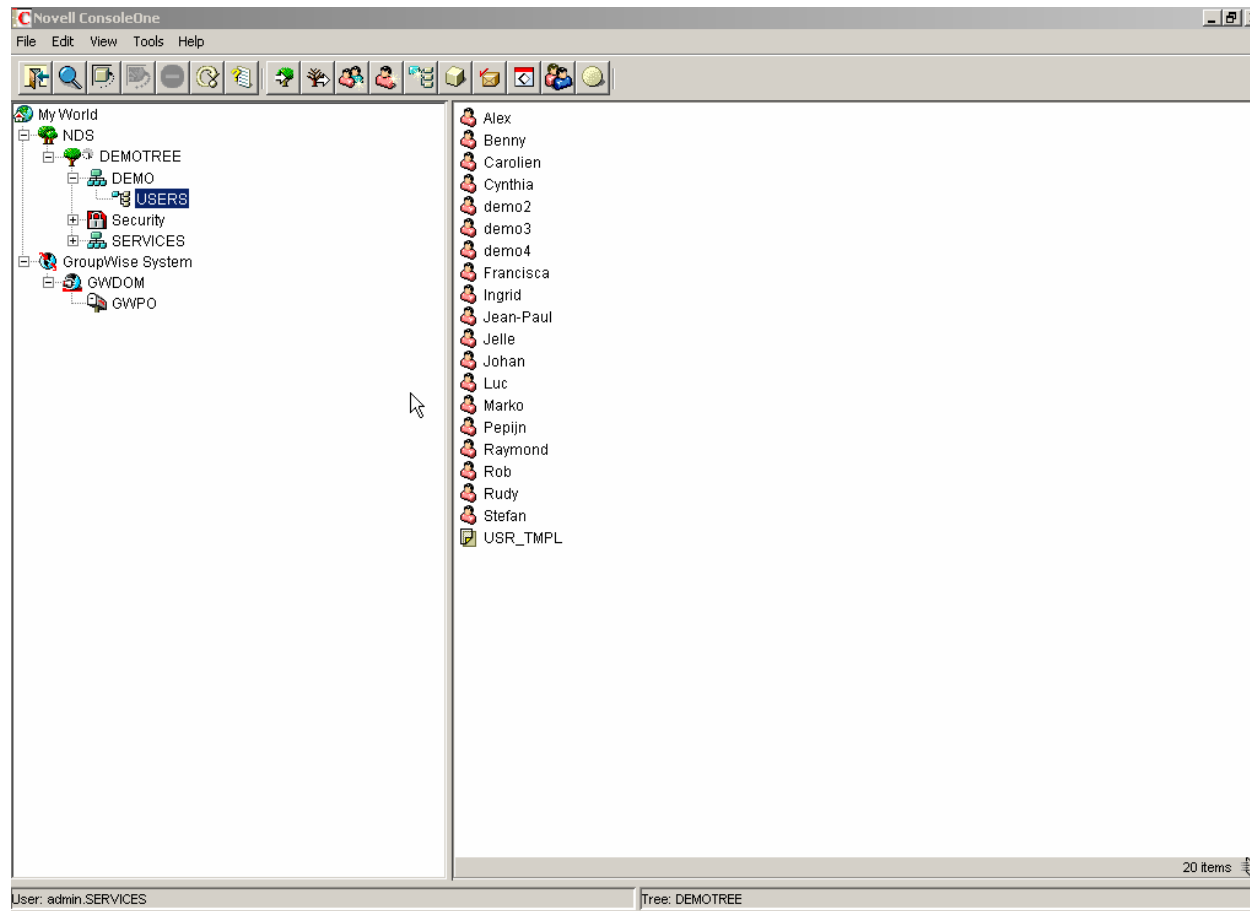


# Restoring user mailbox (optie 1)

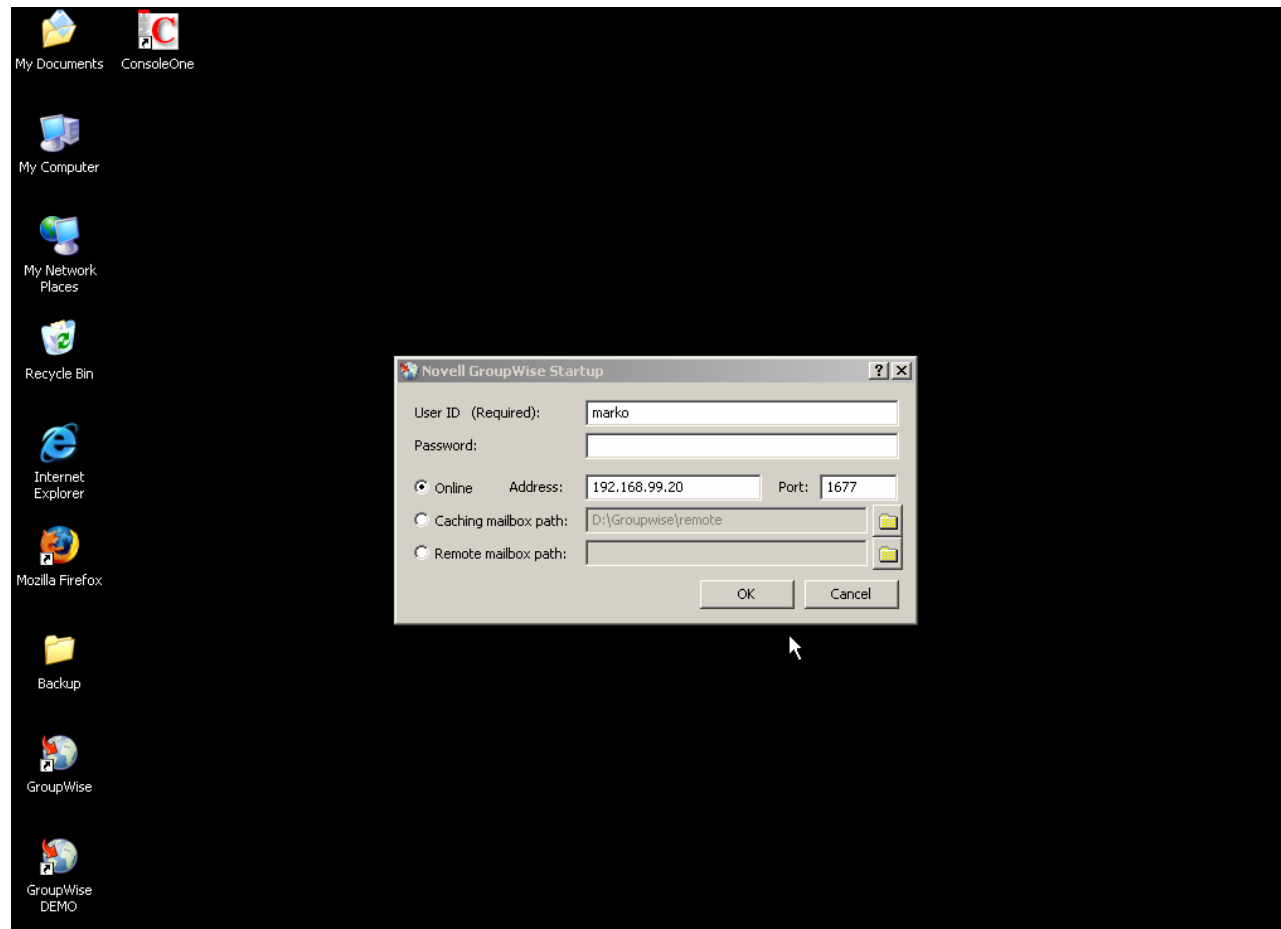
Restore User Mailbox 2 manieren:

- Via Administrator
- Via User

# Demo terugzetten mailbox via ConsoleOne (optie 1)



# Demo terugzetten mailbox via Windows client (optie 1)



## Tip (optie 1)

---

- Zet tijdelijk auto-delete en auto-archive uit. Anders kunnen teruggeplaatste berichten weer verdwijnen.

## Restoring user account en mailbox (optie 2)

Voorwaarden:

- Backup volledige Postkantoor

Nadelen:

- Oude GW 6.0 ConsoleOne snapins nodig
- Oude FID moet bekend zijn

Voordelen:

- Adres boek
- Regels en proxy settings
- Prullebak

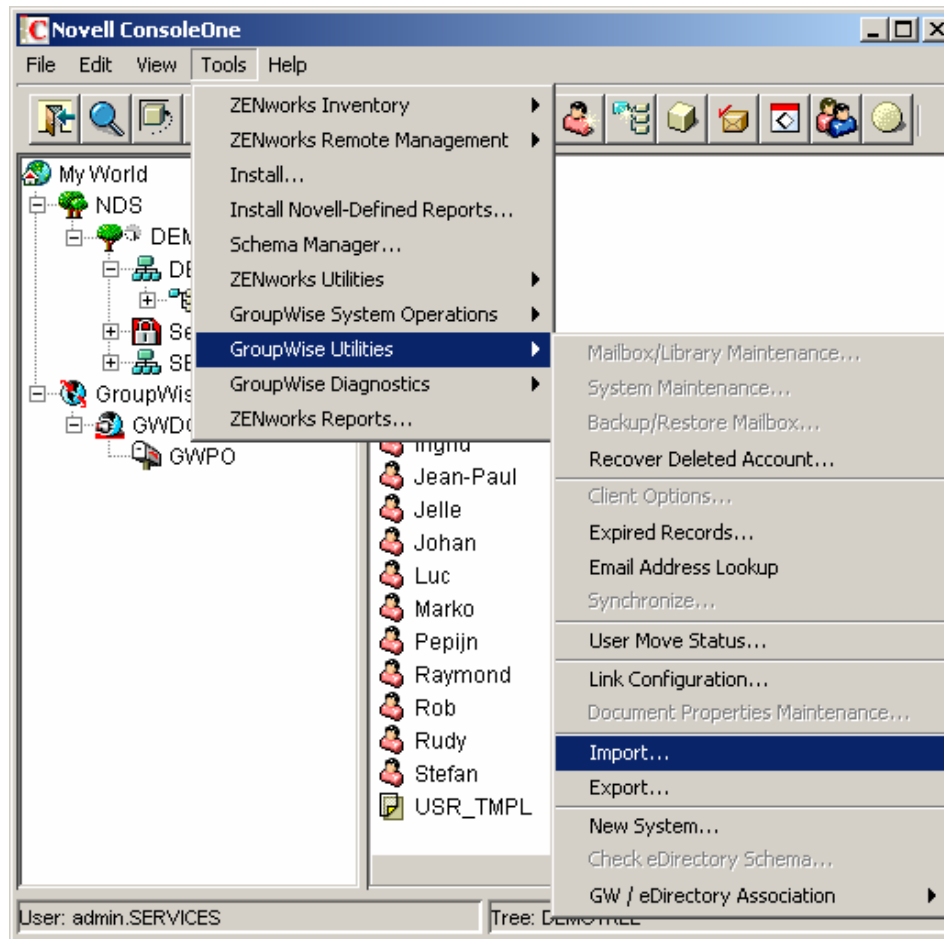
## Restoring user account en mailbox (optie 2)

---

Installeer en configureer de GroupWise 6.0 Import/Export utility

- Download Import /Export utility  
<http://support.novell.com/servlet/filedownload/uns/pub/gwport32.exe/>
- Plaats GWPORT32.exe in ConsoleOne directory
- Exit ConsoleOne
- Start GWPORT32.exe op vanuit ConsoleOne directory en installeer de Import / Export utility

## Restoring user account en mailbox (optie 2)



## Restoring user account (optie 2)

### Achterhaal User FID

- Vraag het de gebruiker?
- Heeft de persoon een archive?
- Oude GWCHECK logfiles
- DSBROWSE voordat Attribute is gepurged
- Procedure om FID's regelmatig op te slaan

### eDirectory

- Verwijder eventueel nieuw aangemaakt GroupWise account
- Achterhaal achternaam van de gebruiker
- Achterhaal eDirectory common name
- Achterhaal FID
- Achterhaal mailbox ID indien niet hetzelfde als in eDirectory

## Restoring user account (optie 2)

Aanmaken Import File

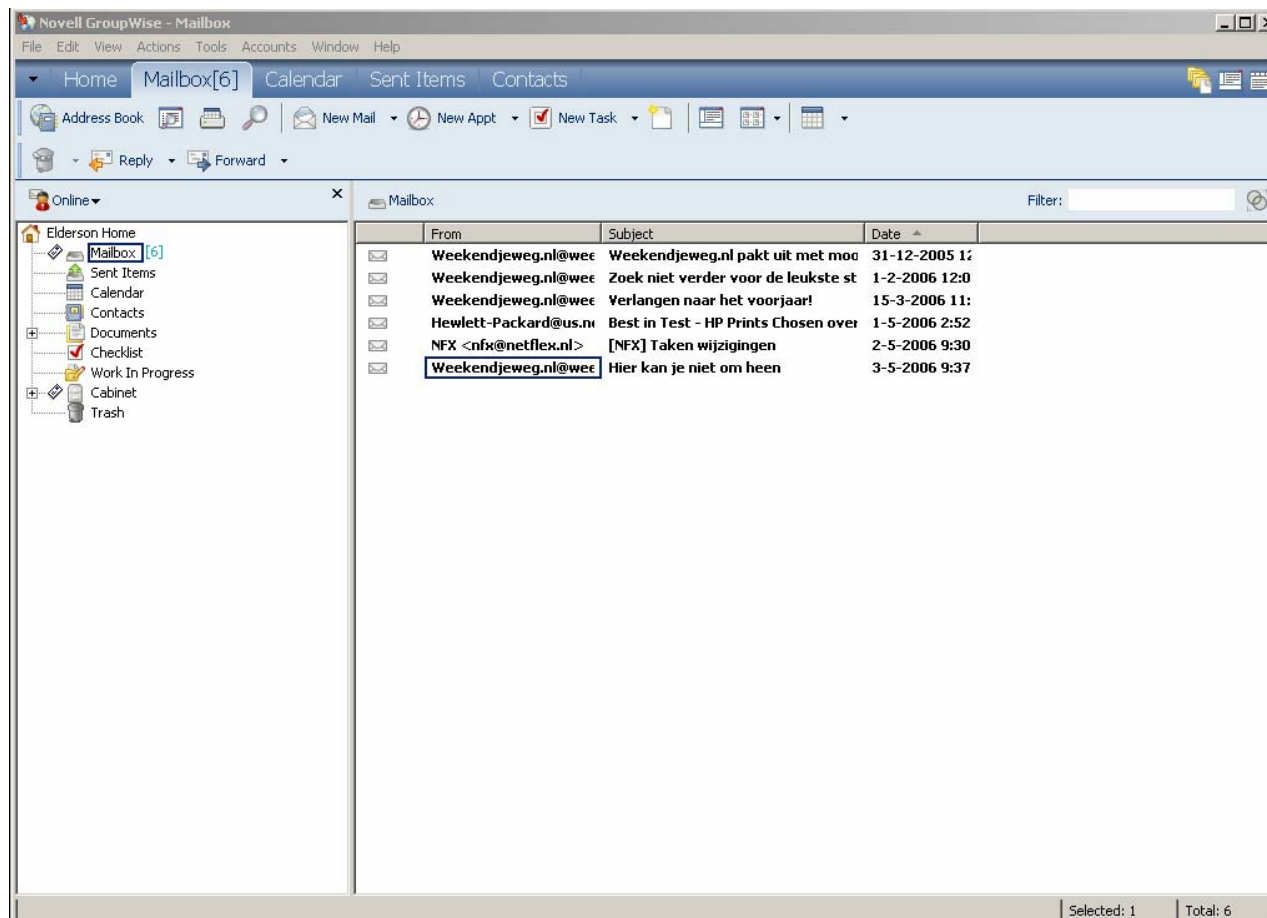
"<Achternaam>" , "<Common Name>" , "<FID>"

V.B.

"elderson" , "marko" , "q6u"

Sla deze gegevens op in een txt file

## Demo restoring user account (optie 2)



## Restoring Mailbox (optie 2)

### Aantal stappen

- Rechten verkrijgen op de gebruikers message store (2 security locks)
  - WPHOST.DB (Security level low en Direct connection)
  - USERxxx.DB (wachtwoord)
- Uitvoeren GWCHECK (reset wachtwoord)
- Export mailbox
  - Archive directory
  - Folder structuur
  - Messages (Find)
  - Trash
  - Adres boek
- Import mailbox
  - Mail/ Folders
  - Adres boek

# Demo Restoring Mailbox (optie 2)

---

# Links

---

- FAQ: Backing up GW 6.5 with TSAFS.NLM instead of GWTSA.NLM  
<http://support.novell.com/cgi-bin/search/searchtid.cgi?10095203.htm>
- GW7 Documentatie: Novell Cluster Services on NetWare  
[http://www.novell.com/documentation/gw7/gw7\\_interop/data/altfsie.html](http://www.novell.com/documentation/gw7/gw7_interop/data/altfsie.html)
- GW7 Documentatie: Target Service Agents  
[http://www.novell.com/documentation/gw7/gw7\\_admin/data/btf0xb0.html#btf0xb0](http://www.novell.com/documentation/gw7/gw7_admin/data/btf0xb0.html#btf0xb0)
- Q&A Pool Snapshot. What you should know before implementing pool snapshot.  
<http://support.novell.com/cgi-bin/search/searchtid.cgi?10096484.htm>
- NetWare 6 Conditional Console Scripting Commands  
<http://support.novell.com/cgi-bin/search/searchtid.cgi?/10087644.htm>
- Q&A regarding DBCOPY and GWBACKUP GroupWise Utility  
<http://support.novell.com/cgi-bin/search/searchtid.cgi?/10023756.htm>
- Download Import /Export utility  
<http://support.novell.com/servlet/filedownload/uns/pub/gwport32.exe/>

# Vragen en antwoorden

---

